



제23회 양돈기술세미나

PSY 30두, 현실이 되다!

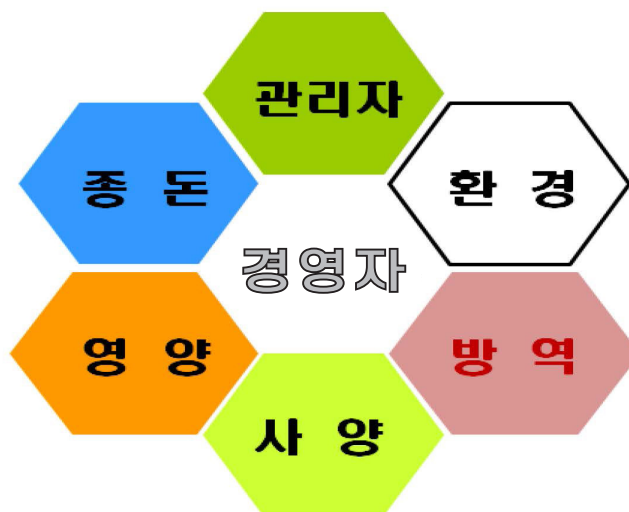
## PSY 30 도전 & 성공 요인 분석

– 데이터, 목표의식

신현덕 원장  
신베트동물병원



### 양돈사업 구성 요소



## 사업 바로 알기

구성요소 수준이 성공을 좌우한다!



## 사람 바로 알기

일은 사람이 한다!

내용	의식의 밝기 (Lux)	의식의 상태 (Level)	감정상태 (Emotion)	행동 (Action)
<p>긍정적 의식/전체 의식 신뢰와 조화/비전 일체 화</p> <p>POWER 사람에게 힘을 주는 긍정적인 에너지</p>	700~1000	깨달음	언어미전	순수의식
	600	평화	하나/축복	인류공헌
	540	기쁨	감사/고요함	축복
	500	사랑	존경	공존
	400	이성	이해	통찰력
	350	수용/포용	책임감	용서
	310	자발성	낙관	친절
	250	중립/중용	신뢰	유연함
	200	용기	긍정	힘을 주는

## 사람 바로 알기

### 사람이 일을 망친다!

<p>FORCE 사람을 약하게 만드는 부정적인 에너지</p> <p>↑</p> <p>↓</p> <p>부정적 의식/개별 의식 조화 부재/분열과 갈등</p>	175	자존심/자만심	경멸	과장
	150	분노	미움	공격
	125	욕망	갈망	집착
	100	두려움	근심	회피
	75	슬픔	후회	낙담
	50	무기력	절망	포기
	30	죄의식	비난	학대
	20	수치심	굴욕	잔인함

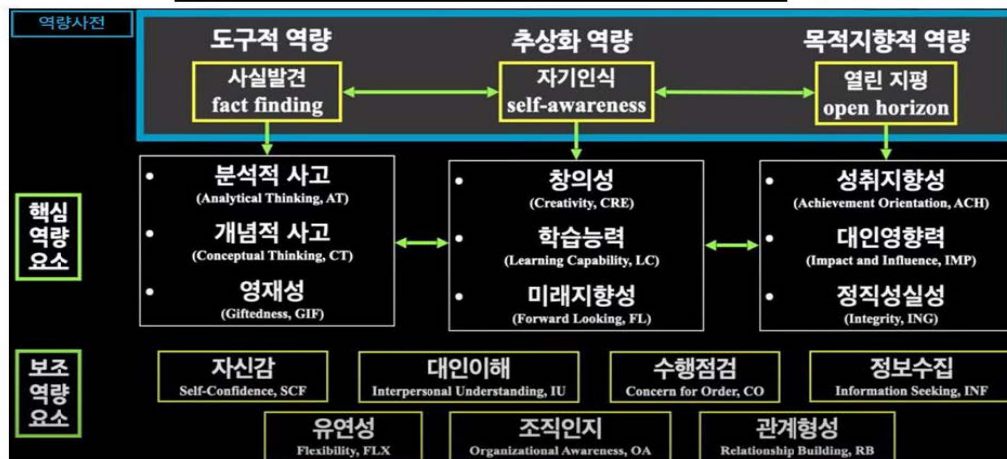
[의식혁명] David Hawkins 박사

## 인력 핵심역량 요소 바로 알기

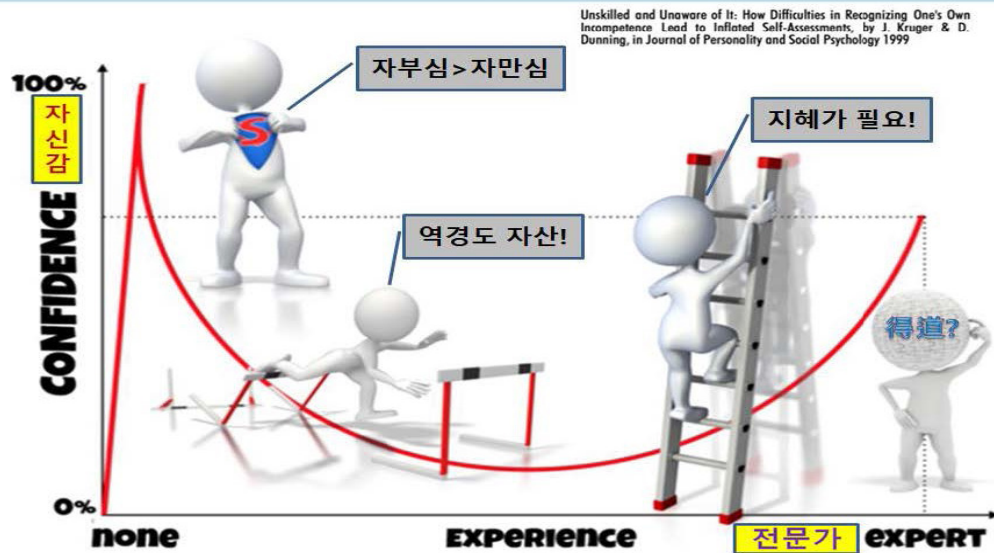
### 성취예측모형 프레임워크

#### Achievement Prediction Model, APM

최동석인사조직연구소



## 양돈 후계자 & 더닝-크루거 효과



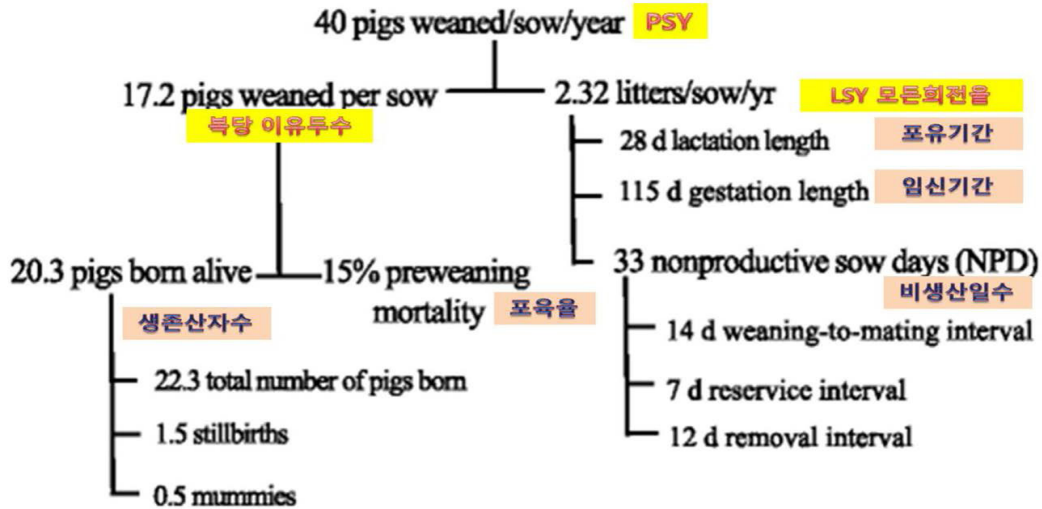
## PSY30 위험 최대 요인 차단방역





## PSY40두 구성도

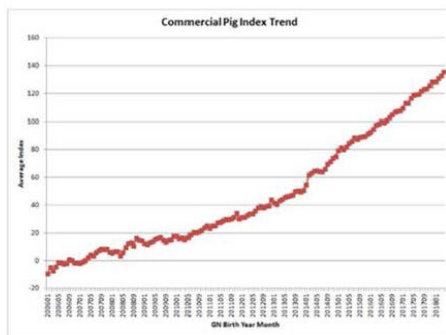
이유두수\*모돈회전율(LSY)



## 2028년 PSY43.5두 도전 P社

And, We Expect More to Come

Targeting the Future



	Today	Annual Change	2028
Pigs/Sow/Year	32.5	1.1	43.5
Weaned / Litter	13.3	.45	17.8
Kgs Weaned / Sow / Year	185.2	6.8	253.2
Pigs Weaned / Sow / Lifetime	60.0	1.3	73.0
Kgs Sold / Sow / Year	3,865	173	5,595
% Sold	93	.35	96.5
Avg Market Weight (kg)	130	1.3	143
Post-Wean Feed Efficiency	2.20	.03	1.90

EU D社		번식돈 생산목표	
복당 이유두수	> 14두	상위 25%	> 16
생존산자수	> 16두		> 18
포자돈 사고율	< 13%		< 11%
분만율	> 89%		> 91%
발정재귀일수	< 6일		< 6일
		상위 5%	> 18
			> 20
			< 10%
			> 92%
			< 6일

	DanBred Target	DanBred Best 25%	DanBred Best 5%
Weaned per litter:	> 14 piglets	> 16 piglets	> 18 piglets
Total born alive:	> 16 piglets	> 18 piglets	> 20 piglets
Stillborn:	< 1.8 piglets	< 1.5 piglets	< 1.2 piglets
Pre-wean mortality:	< 13 %	< 11 %	< 10 %
Farrowing percentage:	> 89 %	> 91 %	> 92 %
Days from weaning to service	< 6 days	< 6 days	< 6 days

## 후보돈 일령/체중/등지방, 초발정 관리



## 다산성 종돈 바로 알기

슈퍼카는 운전 기술, 도로 여건, 프리미엄 기름이 필요하다!

### 다발하는 현상

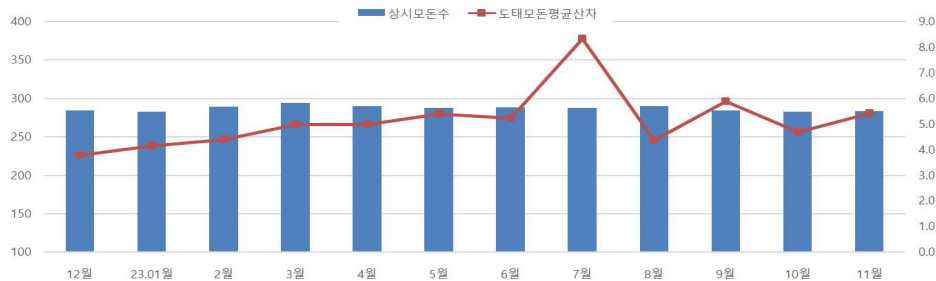
1. 분만전 모돈 변비 증가
2. 분만소요시간 지연
3. 평균 생시체중 저하
4. 체미(1.1kg>) 자돈수 증가
5. 신생자돈 균일도 불량
6. 초유섭취량 감소
7. 비유장애 모돈 증가
8. 상유섭취량 감소
9. 모돈 사료섭취량 패턴 불량
10. 이유시 몸매 불량(BCS 2.0>)
11. 모돈 사고율 증가
12. 포유자돈 사고율(PWM) 상승

### 해결해야 하는 문제점

- > MMA 증가, 전환기사료
- > 난산 증가, 조산(助産)기술
- > 포유 불량, 이유체중 저하
- > 자돈 활력 불량, 사고율 증가
- > 양자관리 기술
- > 설사 증가, 위축자돈 다발
- > 생애생산성 저하
- > 자돈 이유체중 저하
- > 번식 호르몬 불균형
- > 난소기능 장애, 수태율저하
- > 모돈갱신을 상승, 돈군면역
- > PSY/MSY 저하, 수익성 악화

## EH-1. 모돈 두수 추세

G. 기말모돈산차: 2.7~3.0산



## EH-2. 모돈 도태

G. 도태모돈산차: 6산↑ / 연간갱신율: 35~45%

구 분	11월	12월	23.01월	2월	3월	4월	5월	6월	7월	8월	9월	10월	11월	두수	평균	비율
모름	0	0	0	0	0	0	0	0	0	1	0	0	0	8	0	1.5%
무발정	0	2	1	0	0	0	0	0	0	0	0	1	1	3	0	0.6%
유산	3	0	0	1	0	0	0	0	0	1	0	0	0	1	0	0.2%
기타	0	0	0	0	0	0	0	0	0	0	1	0	0	7	0	1.3%
급사	2	1	0	0	0	0	1	1	0	1	0	1	0	7	0	1.3%
허약/영양부족/식불	0	0	0	0	0	1	1	1	0	1	0	0	0	177	0	32.9%
고령/노산	4	4	5	2	4	4	6	9	6	4	5	10	4	4	5	0.7%
분만사고/난산	0	0	1	0	0	1	0	0	1	0	0	1	0	5	0	0.9%
농양	1	1	2	0	0	0	0	0	0	2	0	0	0	6	0	1.1%
돈적리	0	0	1	0	0	0	0	0	0	0	0	0	0	7	0	1.3%
모돈번식장애	0	0	1	1	3	2	0	2	0	0	0	0	0	13	1	2.4%
산자수저하	1	2	2	0	2	3	2	4	0	0	1	2	5	11	2	2.0%
인플루엔자	0	0	0	0	0	0	0	0	0	1	0	0	0	1	0	0.2%
지제이상/기립불능	2	0	0	0	0	0	0	1	0	0	0	0	0	3	0	0.6%
포유성적저하	0	0	0	0	0	0	0	0	0	0	1	0	0	21	0	3.9%
자궁염	0	0	0	0	0	0	1	0	0	0	0	0	0	3	0	0.6%
재발/공태/불임	4	1	0	1	1	0	0	0	0	0	1	0	0	1	0	0.2%
합계	17	11	13	5	10	11	11	18	7	11	9	15	10	260	11	48.3%
합 계	34	22	26	10	20	22	22	36	14	22	18	30	20	538	22	100.0%

## 모돈 도태 원인 알기

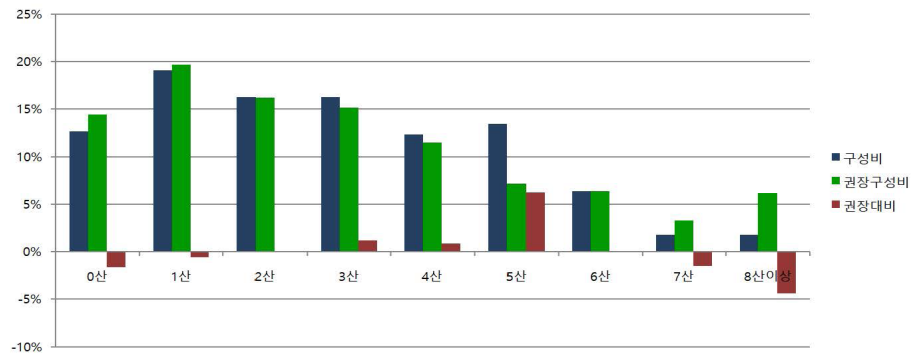
### 모돈 사고(도태/폐사) 원인 분류

구 분	사 고 원 인
분류1	고열, 식욕부진(식불), 급사
분류2 (교배/임신사 위주)	재발, 불임, 유산, 발정장애, VDS(질루)
분류3 (분만사 위주)	난산, MMA, 포유불량(유량*두수)
분류4	지제 불량, 관절염, 보행장애, 기타
분류5 (분만/교배사)	7산< 노산 도태강화



## EH-3. 모돈 산차 분석

G. 2~4산 점유율 40%

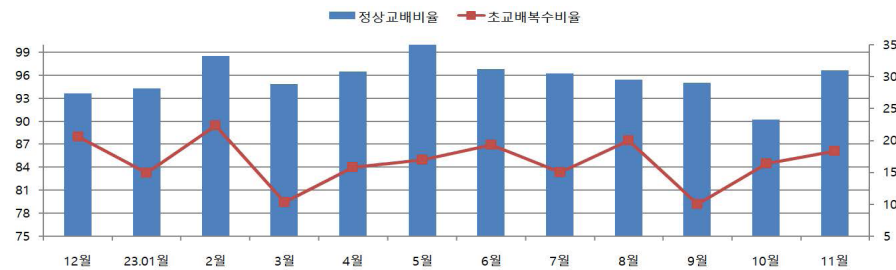


\* 후보돈 제외 산차 구성비

구분	0산	1산	2산	3산	4산	5산	6산	7산	8산이상	합계
현재두수	36	54	46	46	35	38	18	5	5	283
구성비	12.7%	19.1%	16.3%	16.3%	12.4%	13.4%	6.4%	1.8%	1.8%	100.0%
권장구성비	14.4%	19.7%	16.2%	15.1%	11.5%	7.2%	6.4%	3.3%	6.2%	100.0%
권장대비	-1.7%	-0.6%	0.1%	1.2%	0.9%	6.2%	0.0%	-1.5%	-4.4%	0.0%

## EH-4. 교배 실적

G. 정상교배 90% / 초교배일령 240~270일



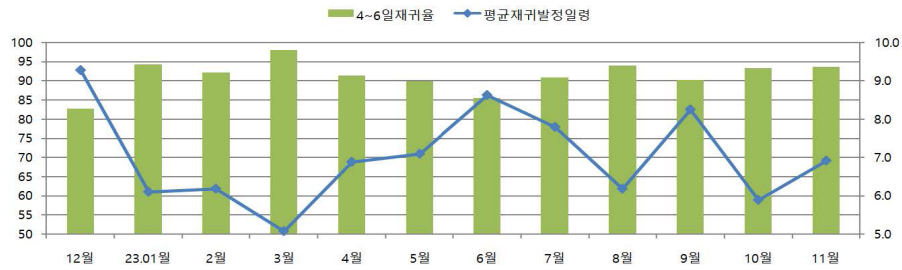


## 교배적기, AI 위생적 주입



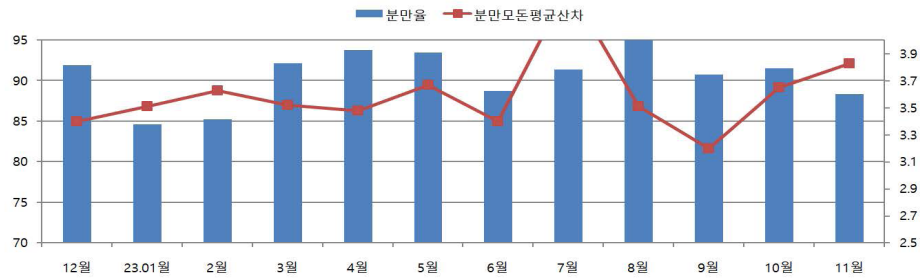
### EH-5 발정재귀일 분석

G. 재귀발정 7일 / 4~6일 재귀율 95%



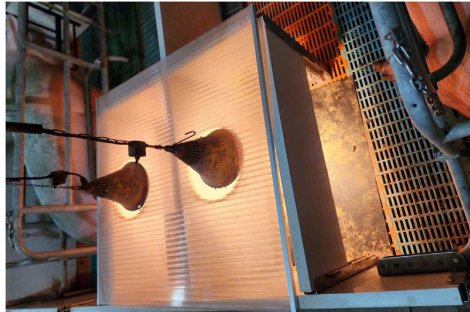
## EH-6. 분만 실적 추세

G. 분만율 95%/총산15두/포.개 13두

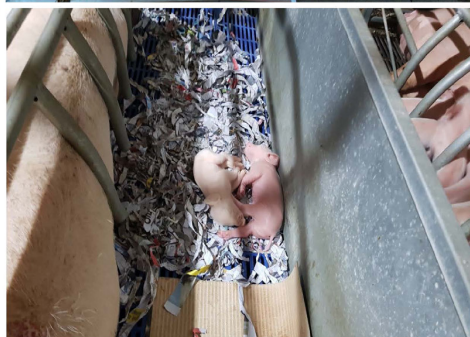


구분	11월	12월	23.01월	2월	3월	4월	5월	6월	7월	8월	9월	10월	11월	평균
분만예정복수	63	62	65	61	89	64	61	62	58	82	65	59	60	66
분만복수	50	57	55	52	82	60	57	55	53	79	59	54	53	60
분만율	79.4	91.9	84.6	85.2	92.1	93.8	93.4	88.7	91.4	96.3	90.8	91.5	88.3	90.9
평균총산	12.6	14.5	12.4	14.9	15.1	15.2	15.8	14.5	15.0	14.8	14.9	14.3	14.3	14.7
평균실산	11.7	13.5	11.6	13.8	14.1	14.1	14.2	13.5	13.8	13.9	13.7	13.3	13.6	13.6
평균포유개시두수	11.2	12.9	11.1	13.2	13.4	13.2	13.4	12.8	13.1	13.3	13.0	12.5	13.1	12.9
분만모돈평균산차	3.5	3.4	3.5	3.6	3.5	3.5	3.7	3.4	4.4	3.5	3.2	3.7	3.8	3.6

## 신생자돈 보온관리



분만모돈방 깔짚  
모돈 심리적 안정/초유 품질+자돈 보온상

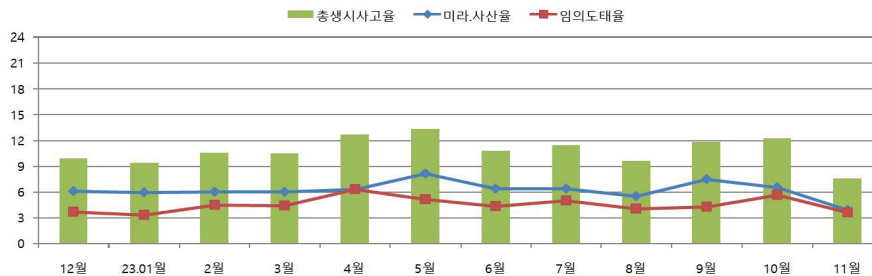


## 초유 250g/단미1.5cm/탯줄묶기 & 양자



## EH-7. 산자수 분석

G. 미라.사산율 5% / 임의도태율 5%



구분	11월	12월	23.01월	2월	3월	4월	5월	6월	7월	8월	9월	10월	11월	합계	평균
총산(총산자수)	628	828	680	774	1,235	912	903	796	794	1,172	878	773	760	10,505	875
미라	12	35	27	36	56	42	59	38	31	46	50	38	20	478	40
사산	32	16	14	11	19	16	15	13	20	19	16	13	10	182	15
미라율	1.9	4.2	4.0	4.7	4.5	4.6	6.5	4.8	3.9	3.9	5.7	4.9	2.6		4.6
사산율	5.1	1.9	2.1	1.4	1.5	1.8	1.7	1.6	2.5	1.6	1.8	1.7	1.3		1.7
미라.사산율	7.0	6.2	6.0	6.1	6.1	6.4	8.2	6.4	6.4	5.5	7.5	6.6	3.9		6.3
실산(생존자수)	584	769	636	720	1,153	847	810	740	734	1,097	806	720	721	9,753	813
임의도태율	3.7	3.7	3.4	4.5	4.5	6.4	5.2	4.4	5.0	4.1	4.3	5.7	3.7		4.6
총포유개시두수	561	738	613	685	1,098	789	763	705	694	1,049	768	676	693	9,271	773
총생시사고율	10.7	9.9	9.4	10.6	10.5	12.7	13.4	10.8	11.5	9.6	11.8	12.3	7.6		10.9



## EH-8. 이유 실적

G. 평균이유두수 12두 / 포유중사고율 5%



## EH-9. 전국성적 B/M

G. PSY 29두(2.4회전X12두)

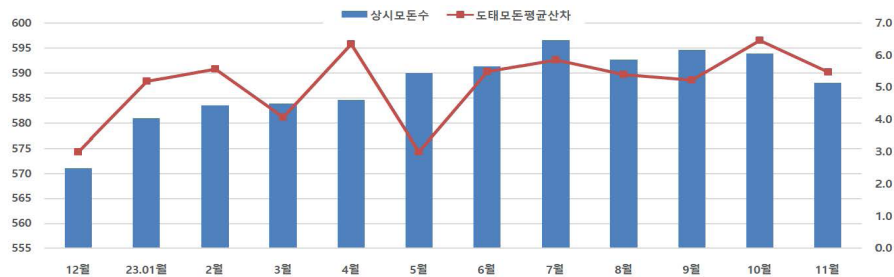
구분	피그플랜 2022년 통계 성적 비교					이 화 농 장					상위 10% VS 1년평균	상위 10% VS 3개월평균
	상위 10%	상위 30%	평균	하위 30%	하위 10%	1년평균	9월	10월	11월	3개월평균		
P.S.Y(두)	29.9	27.9	24.3	20.6	18.4	30.3	30.0	28.0	30.9	29.6	0.4	-0.3
분만율(%)	88.5	86.9	80.7	74.2	72.6	90.9	90.8	91.5	88.3	90.2	2.4	1.7
비생산일수(일)	30.9	32.5	45.3	61.4	71.6	26.6	31.4	26.4	23.9	27.2	-4.3	-3.7
모돈회전율	2.44	2.41	2.30	2.17	2.10	2.51	2.46	2.48	2.53	2.49	0.07	0.05
평균총산(두)	14.6	14.0	13.1	12.2	11.6	14.7	14.9	14.3	14.3	14.5	0.1	-0.1
평균실산(두)	13.4	12.8	11.9	11.0	10.4	13.6	13.7	13.3	13.6	13.5	0.2	0.1
평균이유(두)	12.1	11.5	10.5	9.5	8.7	12.1	12.2	11.3	12.2	11.9	0.0	-0.2
포유일수(일)	22.6	23.7	24.6	25.6	25.2	21.1	21.0	20.7	21.5	21.1	-1.5	-1.5
7일내재귀율(%)	91.6	90.7	88.5	85.9	84.3	92.0	90.2	93.3	93.6	92.4	0.4	0.8

## 발톱만 봐도 생산성이 보인다!



## J-1. 모돈 두수 추세

G. 기말 모돈 산차 : 2.7~3.0산



구분	11월	12월	23.01월	2월	3월	4월	5월	6월	7월	8월	9월	10월	11월	평균
상시모돈수	562	571	581	584	584	585	590	591	597	593	595	594	588	1,491
기초모돈재고	558	568	578	583	584	584	584	594	598	595	594	599	596	588
기말모돈재고	568	578	583	584	584	584	594	598	595	594	599	596	582	589
기말모돈평균산차	2.7	2.8	2.8	2.7	2.9	2.8	2.8	2.8	2.8	2.6	2.7	2.6	2.6	2.7
모든폐사두수	1	0	1	0	0	0	0	1	1	2	1	1	3	1
모든도태두수	29	1	30	14	14	25	4	28	22	41	13	35	23	21
도태모돈평균산차	5.1	3.0	5.2	5.6	4.1	6.4	3.0	5.5	5.9	5.4	5.2	6.5	5.5	4.9
모든도태율	5.2	0.2	5.2	2.4	2.4	4.3	0.7	4.7	3.7	6.9	2.2	5.9	3.9	3.9



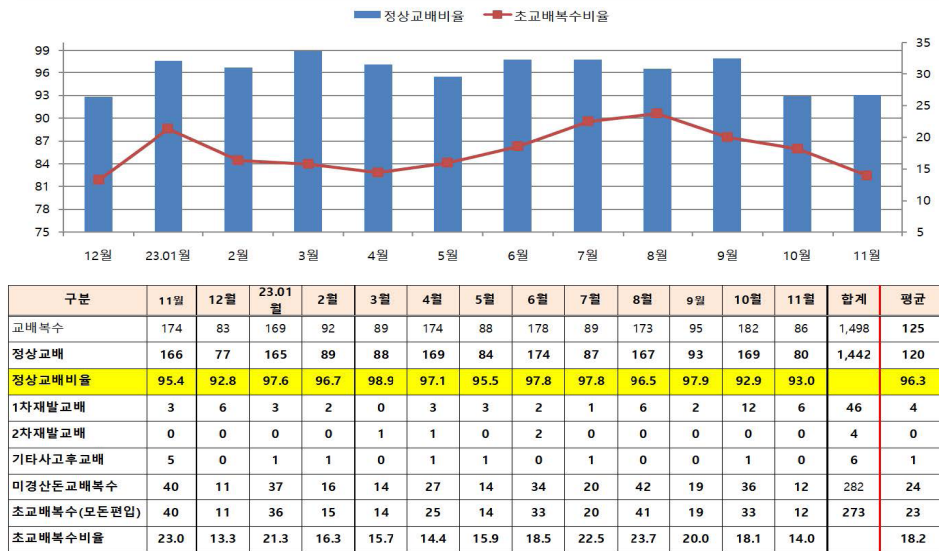
## J-2. 모든 도태 분석

G. 도태 산차 : 6산 ↑ / 연간 갱신을 : 35~45%

구분	11월	12월	23.01월	2월	3월	4월	5월	6월	7월	8월	9월	10월	11월	두수	평균	비율
무발정	3	0	0	0	2	0	0	1	0	2	1	1	1	8	1	1.5%
유산	7	0	0	0	0	2	1	0	0	0	0	0	0	3	0	0.6%
기타	1	0	0	0	0	0	0	0	1	0	0	0	0	1	0	0.2%
급사	0	0	1	0	0	0	0	1	1	0	0	1	3	7	1	1.3%
허약/영양부족/식불	1	0	1	0	0	0	0	0	1	2	1	1	1	7	1	1.3%
고령/노산	0	0	18	9	5	20	1	21	16	29	9	33	16	177	15	34.0%
분만사고/난산	1	0	0	0	2	0	1	0	0	0	0	0	1	4	0	0.8%
산자수저하	22	0	3	0	2	3	0	0	1	2	1	0	1	13	1	2.5%
지제이상/기립불능	0	1	1	1	0	0	1	2	0	4	0	0	1	11	1	2.1%
질탈	0	0	0	0	0	0	0	0	0	1	0	0	0	1	0	0.2%
포유성적저하	0	0	1	1	0	0	0	0	1	0	0	0	0	3	0	0.6%
재발/공태/불임	4	0	5	2	2	0	0	3	2	3	2	0	2	21	2	4.0%
탈항	0	0	0	1	1	0	0	1	0	0	0	0	0	3	0	0.6%
유방염	0	0	1	0	0	0	0	0	0	0	0	0	0	1	0	0.2%
합계	0	1	31	14	14	25	4	29	23	43	14	36	26	260	22	50.0%
합 계	39	2	62	28	28	50	8	58	46	86	28	72	52	520	43	100.0%

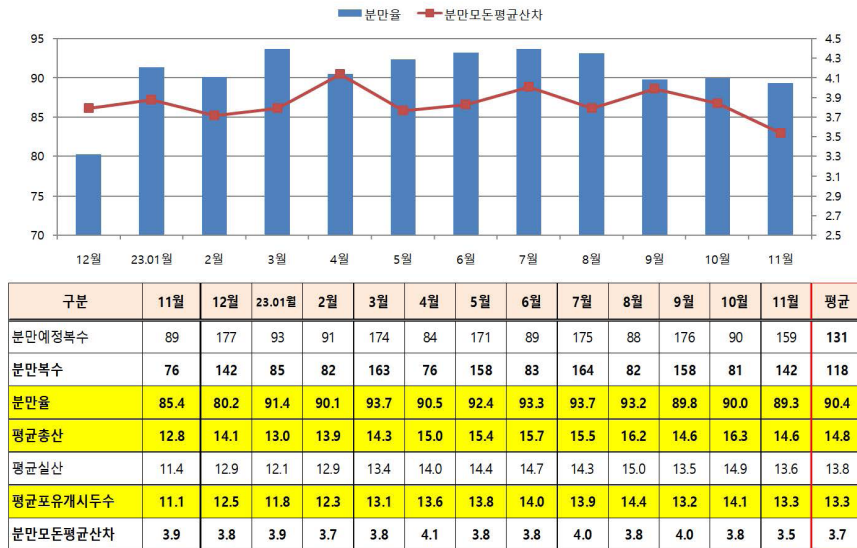
## J-3. 교배 실적

G. 정상 교배 95% / 초교배일령 240~270일

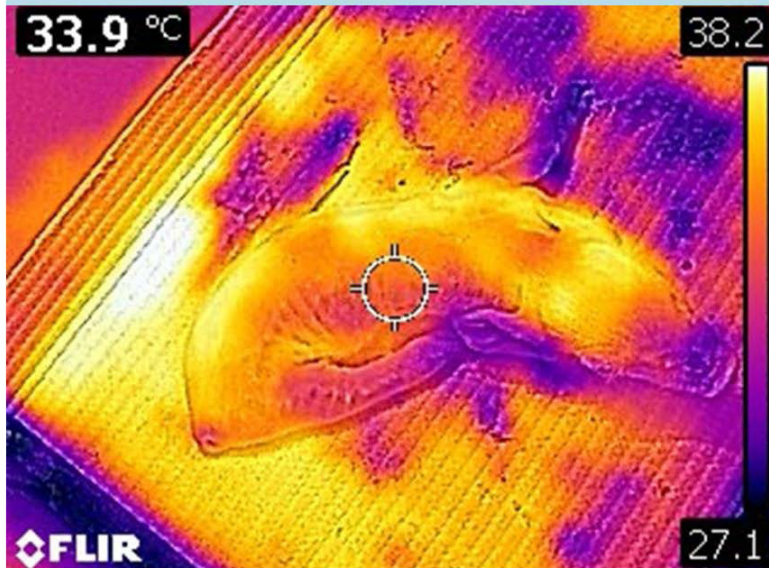


## J-4. 분만 실적 추세

G. 분만을 95% / 총산 15두 / 포.개 14두

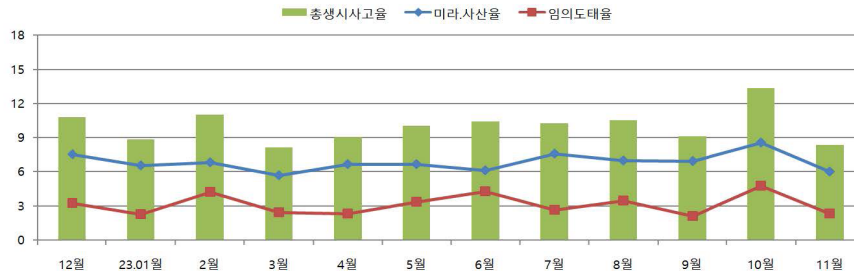


## 귀, 주등이 발굽쪽 체표온 하강



## J-5. 산자수 분석

G. 미라·사산율 5% / 암의 도태율 5%



구분	11월	12월	23.01월	2월	3월	4월	5월	6월	7월	8월	9월	10월	11월	합계	평균
총산(총산자수)	974	1,996	1,102	1,139	2,323	1,141	2,436	1,306	2,545	1,326	2,304	1,319	2,067	21,004	1,750
미라	27	125	64	68	117	63	135	65	153	74	130	98	104	1,196	100
사산	78	25	8	10	15	13	27	15	40	19	30	15	20	237	20
미라율	2.8	6.3	5.8	6.0	5.0	5.5	5.5	5.0	6.0	5.6	5.6	7.4	5.0		5.7
사산율	8.0	1.3	0.7	0.9	0.6	1.1	1.1	1.1	1.6	1.4	1.3	1.1	1.0		1.1
미라·사산율	10.8	7.5	6.5	6.8	5.7	6.7	6.7	6.1	7.6	7.0	6.9	8.6	6.0		6.8
실산(생존자돈수)	869	1,834	1,025	1,056	2,185	1,061	2,270	1,222	2,342	1,226	2,135	1,205	1,933	19,494	1,625
암의도태율	2.3	3.3	2.3	4.2	2.5	2.4	3.4	4.3	2.7	3.5	2.1	4.8	2.3		3.0
총포유개시두수	847	1,769	1,000	1,008	2,128	1,034	2,188	1,166	2,274	1,180	2,086	1,142	1,885	18,860	1,572
총생사사고율	13.0	10.8	8.8	11.1	8.1	9.0	10.0	10.4	10.3	10.5	9.1	13.3	8.3		9.8

100두 중 5~6두, 주사 실수 많습니다.



## J-6. 이유 실적 추세

G. 평균 이유 두수 13두 / 포유 중 사고율 5%



## J-7. 번식 Cycle 분석

G. 비생산일수 30일



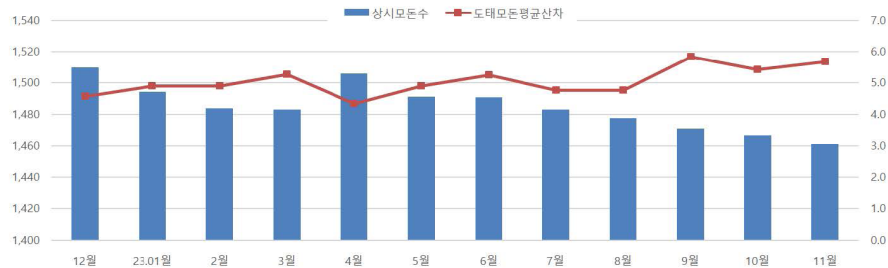


## 차단방역 의식 강화



## JJ-1. 모돈 두수 추세

G. 도태모돈산차: 6산↑ / 연간갱신율: 4





# PSY 30 도전 & 성공 요인 분석 - 데이터, 목표의식

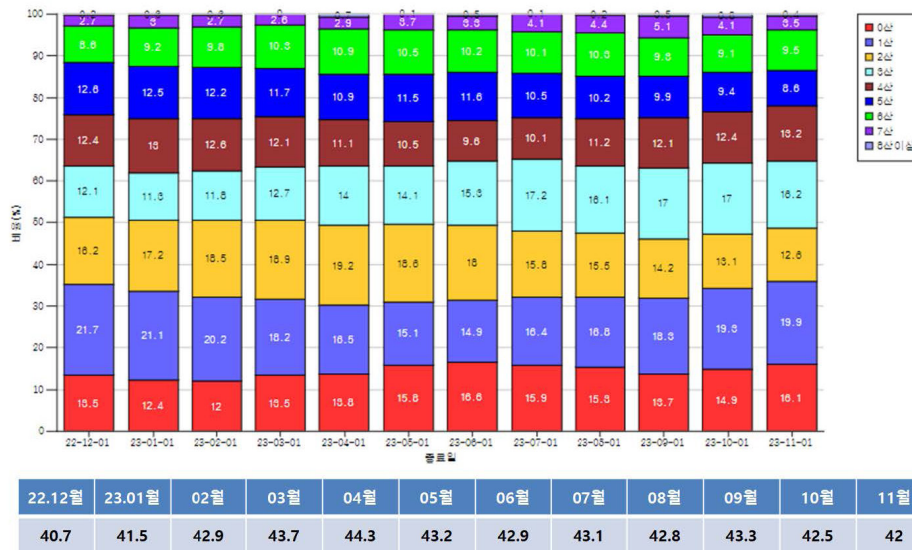
## JJ-2. 모돈 도태 분석

G. 노산 비율 60% 이상

구분	11월	12월	23.01월	2월	3월	4월	5월	6월	7월	8월	9월	10월	11월	두수	평균	비율
모름	3	14	4	7	0	7	9	8	3	3	3	3	6	67	6	8.9%
무발정	7	2	2	2	0	2	3	3	6	3	0	0	0	23	2	3.1%
유산	1	0	0	1	0	0	0	0	1	3	0	3	1	9	1	1.2%
기타	0	0	0	0	0	1	0	0	0	0	0	0	0	1	0	0.1%
유두불량	1	0	2	4	3	2	1	4	3	1	3	2	0	25	2	3.3%
원인불명(급사)	0	0	0	0	0	0	0	0	1	0	0	0	0	1	0	0.1%
허약/영양부족/식물	1	1	1	1	1	0	2	0	0	1	1	1	1	10	1	1.3%
고령/노산	22	34	20	25	34	20	28	35	31	26	29	51	47	380	32	50.4%
모든번식장애	0	0	0	0	0	1	0	0	0	0	0	0	0	1	0	0.1%
비뇨생식기이상	0	0	0	0	0	0	0	1	0	0	0	1	0	2	0	0.3%
사고	0	0	0	0	0	0	0	0	0	0	0	1	0	1	0	0.1%
지제이상/기립불능	4	1	1	6	3	0	4	5	8	1	4	3	2	38	3	5.0%
질탈	0	0	0	0	0	0	0	1	0	0	0	0	0	1	0	0.1%
출혈	0	0	0	0	0	0	0	1	1	1	0	0	0	3	0	0.4%
후산정제	0	1	1	1	1	1	0	2	0	1	0	0	0	8	1	1.1%
포유성적저하	10	20	6	9	12	10	9	10	11	5	1	9	9	111	9	14.7%
홍막염	0	1	0	0	0	0	0	0	0	0	0	0	0	1	0	0.1%
자궁염	1	1	1	2	1	0	3	1	0	4	1	3	3	20	2	2.7%
재발/공태/불임	10	8	5	3	2	3	10	5	4	3	0	2	2	47	4	6.2%
탈항	1	0	1	1	0	0	0	0	0	0	0	0	0	2	0	0.3%
유방염	0	0	0	0	0	1	0	0	1	0	0	0	0	2	0	0.3%
과건/과비	0	0	0	0	0	0	0	0	0	1	0	0	0	1	0	0.1%
합계	61	83	44	62	57	48	69	76	70	53	42	79	71	754	63	100.0%

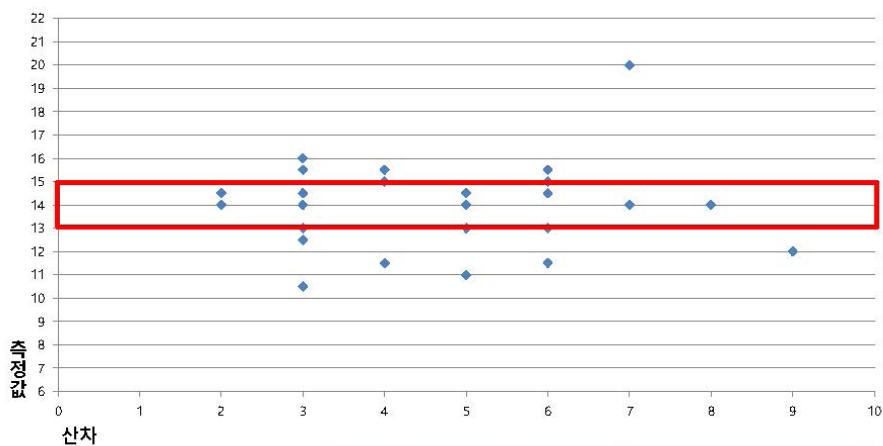
## JJ-3. 모돈 산차 구성

G. 2~4산 점유율 40%





### 몸매관리 핵심 교배~임신 40일



13 ~ 15 : 적절 구간

	분만직전 후	이유시	임신40일령
기준	14 ~ 16	12 ~ 14	13 ~ 15일 때 최고 생산성

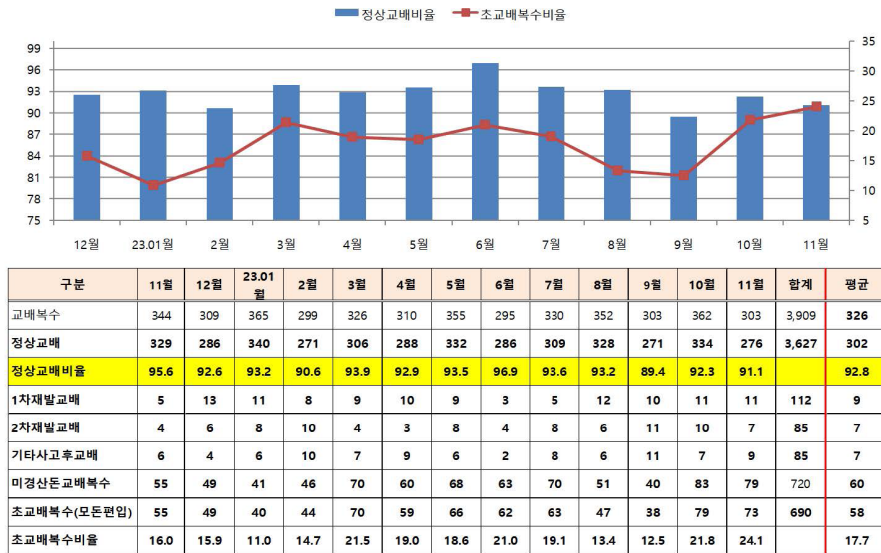


### 임신말기 몸매관리 중요



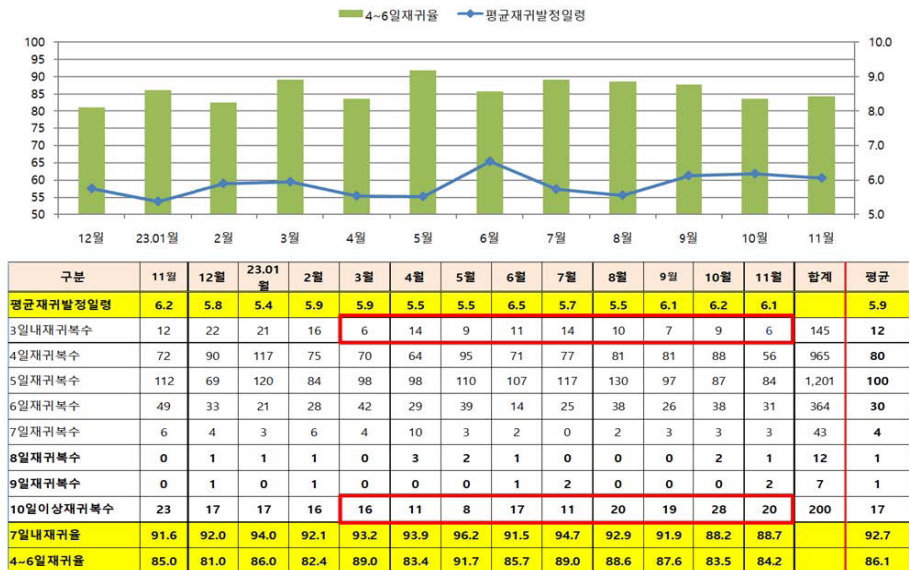
## JJ-4. 교배 실적 추세

G. 정상교배 90%



## JJ-5. 재귀발정일 성적

G. 재귀발정 7일/ 4~6일 재귀율 90%

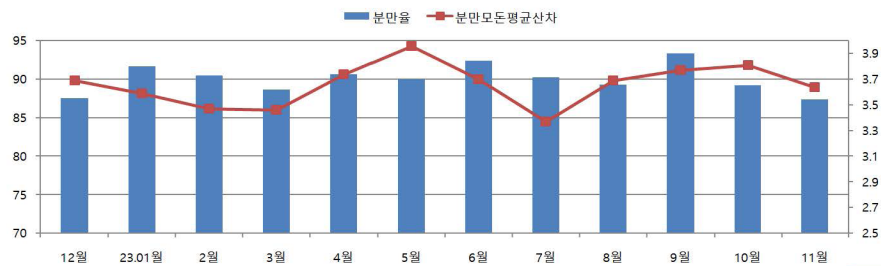


## 난소를 보면 번식성적이 보인다!



### JJ-6. 분만 실적

G. 분만을 90% / 총산 15두 / 포개 13두



구분	11월	12월	23.01월	2월	3월	4월	5월	6월	7월	8월	9월	10월	11월	평균
분만예정복수	311	362	335	293	325	354	309	330	348	317	329	324	317	329
분만복수	290	317	307	265	288	321	278	305	314	283	307	289	277	296
분만율	93.2	87.6	91.6	90.4	88.6	90.7	90.0	92.4	90.2	89.3	93.3	89.2	87.4	90.1
평균총산	15.5	15.7	15.1	15.5	15.8	16.0	15.8	15.9	16.1	16.1	15.5	15.1	14.8	15.6
평균실산	14.6	14.8	14.4	14.6	14.9	15.1	14.9	14.9	15.2	15.2	14.9	14.4	14.1	14.8
평균포유개시두수	12.7	12.5	12.4	12.6	12.7	12.6	12.7	12.8	13.0	12.8	12.6	12.6	12.6	12.7
분만모돈평균산차	3.6	3.7	3.6	3.5	3.5	3.7	4.0	3.7	3.4	3.7	3.8	3.8	3.6	3.7



## JJ-6-1 산차별 분만분석 (23.11월)



구분	0산	1산	2산	3산	4산	5산	6산	7산	8산	평균 합계
분만에정복수	9	69	49	46	46	30	41	21	6	317
분만복수	0	54	42	42	46	29	38	20	6	277
분만율	0.0	78.3	85.7	91.3	100.0	96.7	92.7	95.2	100.0	87.4
평균출산	0.0	13.6	14.8	15.4	16.0	14.5	14.9	14.8	13.0	14.6
평균실산	0.0	13.2	14.2	14.7	15.0	13.8	14.1	14.2	10.0	13.7
평균포유개시두수	0.0	11.8	12.9	13.3	13.4	12.5	12.7	12.4	9.2	12.6

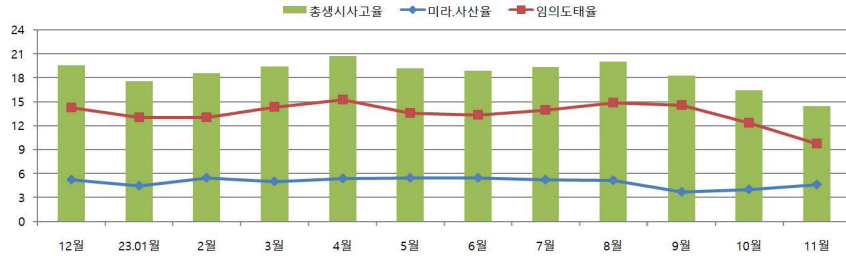
## 후보돈 자격 & 초교배 전 강정사양 다산성 모돈 생애 생산성 극대화 포인트





## JJ-7. 산자수 성적 분석

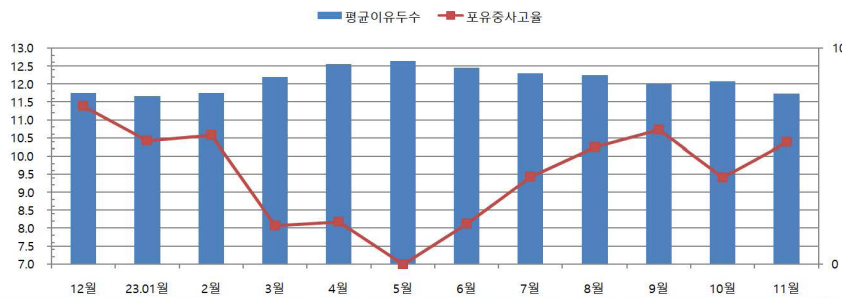
G. 미라.사산율 + 임의도태율 = 13%



구분	11월	12월	23.01월	2월	3월	4월	5월	6월	7월	8월	9월	10월	11월	합계	평균
총산(총산자수)	4,484	4,964	4,646	4,107	4,556	5,148	4,390	4,855	5,060	4,559	4,765	4,356	4,100	55,506	4,626
미라	82	180	155	166	163	191	184	176	198	160	117	132	164	1,986	166
사산	174	82	55	60	67	89	59	90	70	76	60	45	27	780	65
미라.사산율	1.8	3.6	3.3	4.0	3.6	3.7	4.2	3.6	3.9	3.5	2.5	3.0	4.0		3.6
사산율	3.9	1.7	1.2	1.5	1.5	1.7	1.3	1.9	1.4	1.7	1.3	1.0	0.7		1.4
미라.사산율	5.7	5.3	4.5	5.5	5.0	5.4	5.5	5.5	5.3	5.2	3.7	4.1	4.7		5.0
실산(생존자돈수)	4,228	4,684	4,426	3,866	4,303	4,840	4,130	4,556	4,780	4,301	4,572	4,172	3,901	52,531	4,378
임의도태율	12.4	14.3	13.1	13.1	14.4	15.3	13.6	13.4	14.0	14.9	14.6	12.4	9.8		13.7
총포유개시두수	3,674	3,973	3,817	3,329	3,647	4,051	3,531	3,904	4,070	3,622	3,876	3,632	3,500	44,952	3,746
총생사사고율	18.1	19.6	17.6	18.6	19.4	20.8	19.2	18.9	19.3	20.1	18.3	16.5	14.4		18.6

## JJ-8. 이유 실적

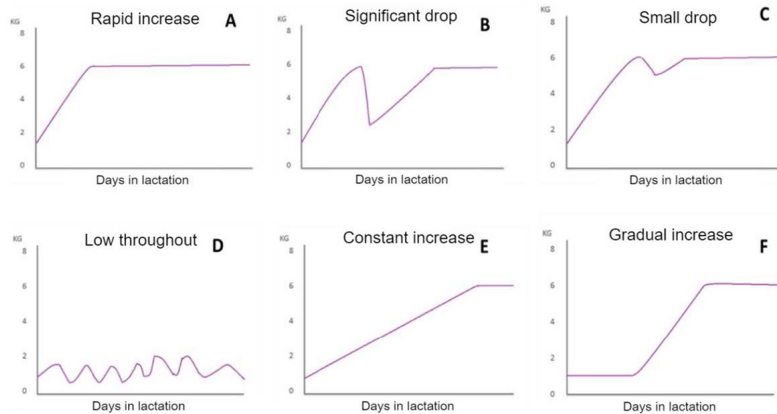
G. 평균이유두수 12두 / 포유중사고율 10%



구분	11월	12월	23.01월	2월	3월	4월	5월	6월	7월	8월	9월	10월	11월	합계	평균
이유복수	287	357	276	283	332	272	275	339	285	341	269	270	326	3,625	302
평균이유두수	12.2	11.8	11.7	11.8	12.2	12.6	12.6	12.5	12.3	12.3	12.0	12.1	11.7		12.1
평균이유일령	25.5	25.7	25.5	25.3	25.1	25.6	25.5	25.7	26.1	25.6	25.8	25.8	25.8		25.6
이유모돈총포.개자돈수	3,620	4,528	3,417	3,538	4,128	3,487	3,477	4,303	3,653	4,418	3,446	3,399	4,058	45,852	3,821
포유중사고자돈수	122	332	196	212	75	69	0	81	148	240	215	137	230	1,935	161
총이유자돈수	3,498	4,196	3,221	3,326	4,053	3,418	3,477	4,222	3,505	4,178	3,231	3,262	3,828	43,917	3,660
포유중사고율	3.4	7.3	5.7	6.0	1.8	2.0	0.0	1.9	4.1	5.4	6.2	4.0	5.7		4.2

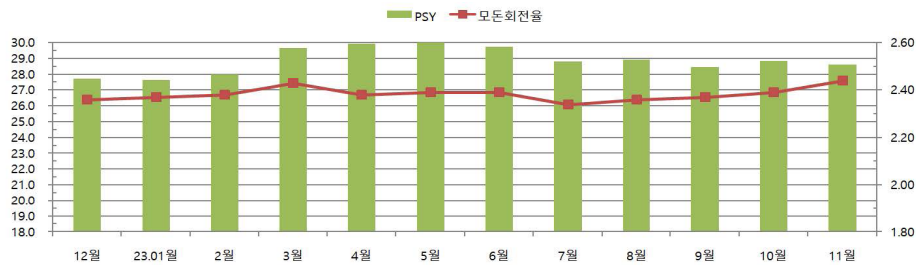
## 모든 생애 생산성(SLP) \* 이유자돈 품질

### 수유모돈 사료섭취량 패턴



## JJ-9. 번식 Cycle 성적 분석

G. 비생산일수 30일



구분	11월	12월	23.01월	2월	3월	4월	5월	6월	7월	8월	9월	10월	11월	평균
평균임신기간	117.0	116.7	117.0	117.5	116.9	116.6	116.7	116.4	116.5	116.3	116.4	116.7	116.1	116.7
평균포유기간	25.5	25.7	25.5	25.3	25.1	25.6	25.5	25.7	26.1	25.6	25.8	25.8	25.8	25.6
평균재귀발정일령	6.2	5.8	5.4	5.9	5.9	5.5	5.5	6.5	5.7	5.5	6.1	6.2	6.1	5.9
복당임신사고일수	38.8	50.3	59.1	46.1	47.6	42.1	40.5	43.8	40.6	54.0	45.4	55.3	43.6	46.8
평균비생산일수	28.9	28.7	26.6	24.4	22.0	26.4	24.7	24.1	28.1	28.7	29.1	24.4	21.5	26.1
모돈회전율	2.32	2.36	2.37	2.38	2.43	2.38	2.39	2.39	2.34	2.36	2.37	2.39	2.44	2.37
PSY	28.3	27.7	27.6	28.0	29.6	29.9	30.3	29.7	28.8	28.9	28.5	28.8	28.6	28.9

## II농장 2024년 목표



## BH 2023 생산성 분석 : PSY 32.6두

2023년	1월	2월	3월	4월	5월	6월	7월	8월	9월	10월	11월	12월	평균
상시 모돈수	280.9	281.6	283.3	288.5	287.2	287.6	284.3	283.9	279.8	284.0	283.4	279.3	283.7
모돈/송돈비율	46.8	46.9	47.2	48.1	55.2	57.5	56.9	52.6	46.6	47.3	45.7	44.3	49.6
평균 초교배일령	222.6	220.9	222.4	221.6	221.8	222.8	228.3	229.4	232.7	236.6	228.4	0.0	207.3
평균 재귀발정일령	5.6	5.8	5.8	8.4	6.8	10.0	6.1	4.7	6.0	5.2	5.3	0.0	5.8
4-6일 재귀율	94.8	91.2	93.3	90.0	88.0	86.7	92.4	100.0	96.8	96.9	95.7	0.0	85.5
분만율	95.2	94.1	97.2	100.0	98.8	98.8	97.6	98.6	94.0	98.8	100.0	95.1	97.3
평균 총산	14.7	15.0	14.7	15.8	15.7	16.2	16.0	15.9	15.5	15.6	13.6	14.8	15.3
생식자돈사교율	10.0	7.8	7.3	7.6	8.2	7.7	11.8	10.0	13.6	8.3	8.3	8.8	9.1
사산율	2.0	1.3	2.2	3.3	2.6	2.5	3.6	3.4	4.3	3.3	2.4	3.0	2.8
미라율	8.1	6.5	5.0	4.3	5.6	5.2	8.2	6.7	9.4	4.9	5.9	5.8	6.3
분만 모돈 평균 산차	3.6	3.1	3.6	3.9	3.5	3.0	3.3	3.9	3.5	3.3	3.0	3.1	3.4
평균 이유두수	11.6	12.7	13.0	12.2	13.9	13.3	14.2	13.4	12.5	13.0	13.6	12.1	13.0
이유일령 (대리모개체)	20.7	21.0	21.7	21.8	21.5	21.9	21.7	21.7	21.0	21.7	21.9	21.7	21.5
이유전폐사율	7.0	9.2	5.9	5.2	4.9	7.0	6.3	6.9	5.2	9.1	3.3	6.0	6.3
평균 복당 포유기간	20.7	21.0	21.7	21.8	21.5	21.9	21.7	21.7	21.0	21.7	21.9	21.7	21.5
평균 비생산일수	20.0	14.2	21.5	19.5	26.6	22.1	22.2	18.0	21.0	17.5	23.0	48.4	22.8
모돈회전율 (LSY)	2.47	2.62	2.55	2.58	2.51	2.45	2.55	2.59	2.56	2.52	2.52	2.31	2.52
PSY	28.7	33.2	33.1	31.5	34.9	32.6	36.2	34.5	32.0	32.6	34.2	28.0	32.6

## BH 2023 경영 분석 : PSY 32.6두

경영지표	성 적	분 석
① 총 사료량 kg	2,600,555kg	자돈사료 비중 : 7.0%
② 비육용 사료kg 비육+분양돈 출하kg	2,223,920kg 1,038,376kg	비육돈 사료효율 2.15
③ 비육 + 분양 출하두수 6,478 + 2,635	9,113두	평균 113.9kg
④ 비육돈 총 출하중량	1,038,376kg	평체중 비육 118, 분양 104kg 1+ 1등급 출현율 74%
⑤ 모돈 출하두수 모돈 총 출하중량	128두 25,080kg	
⑥ 농장 FCR(모돈제외) 농장 FCR(모돈포함)	2.5045 2.4454	①/④ 총사료량/비육출하중체중 ①/(④+⑤) 총사료량/총출하체중
⑦ 생체kg당 사료비	2.5045*877	2,196원
⑧ 상시 모돈수 283.7두 : 9,113두 출하		MSY 32.1두

## 농장 사료효율 0.1 경제적 가치 의미

농장 FCR	사료 1톤 생산 돼지 생체중(kg)	(연평균 지육가격 5,000원시) 생체 평균가격 3,850원
3.3	303.0	1,166,550원
3.2	312.5	1,203,125원
3.1	322.6	1,242,010원
3.0	333.3	1,283,205원
2.9	344.8	1,327,480원
2.8	357.2	1,375,220원
2.7	370.4	1,426,040원
2.6	384.6	1,480,710원
2.5	400.0	1,540,000원

예) 연간 2,600톤 사료 사용농장

총사료효율 2.6-> 2.5개선 : 2,600\*59,290원 = 154백만원 추가 수익



## 농장별 구성요소 비교 2023년

	EH농장	J농장	JJ농장	BH농장
경영주	후계자	후계자	후계자	(후계자) 경영분석
관리자	++++	++++	++++	+++++
시설환경	+++++	+++++	+++	+++++
종돈	+++++	+++++	+++++	+++++
사양관리	++++ 2w group	++++ 3w group	++++ 1w group	+++++ 3w group
영양	+++++	+++++	+++++	+++++
방역위생	+++ PRRS/SIV	+++ PRRS/SIV	++ PRRS/SIV/PED	+++++

행복 주시면 성공으로 보답할게요!

